



# Ultracolor Plus



**Gyorskötésű és gyorszáradású,  
fokozott terhelhetőségű,  
polimerekkel módosított,  
kivirágzásmentes, vízlepergető  
fugázóhabarcs 2-20 mm  
közötti fugaszélességekhez.  
Víztaszító DropEffect® és  
penészedésgátló BioBlock®  
technológiával készült**

## **MSZ EN 13888 SZERINTI BESOROLÁS**

Az **Ultracolor Plus** CG2 osztály szerinti fokozott terhelhetőségű (2) cementkötésű (C) fugázóhabarcs (G).

## **ALKALMAZÁSI TERÜLET**

Bármilyen kerámia (egyszer vagy kétszer égetett, porcelán, klinker burkolóanyagok, stb.) és terrakotta padló- és falburkolatok, kőanyagok (természetes kő, márvány, gránit, agglomerát, stb.) valamint üveg- és márványmozaikok fugázására alkalmas kül- és beltérben.

## **Alkalmazási példák**

- Nagyforgalomnak és -igénybevételnek kitett fal- és padlóburkolatok fugázása (repülőterek, bevásárlóközpontok, éttermek, bárók, stb.).
- Fal- és padlóburkolatok fugázása lakóépületekben (szállodák, magánépületek, stb.).
- Homlokzatok, erkélyek, teraszok és úszómedencék padlójának és falának fugázása.

## **MŰSZAKI JELLEMZŐK**

Az **Ultracolor Plus** speciális hidraulikus kötőanyagok, osztályozott szemcseméretű adalékok, speciális polimerek, vízlepergető adalékszerkezetek, szerves molekulák és pigmentek keveréke.

Az **Ultracolor Plus**-ban az **Ultracolor**-nál használt, a szín tökéletes egyenletességét garantáló speciális önhidratáló kötőanyagon alapuló technológiát a MAPEI kutatásainak eredményeként kialakított további két innovatív technológiával egyesítették: a **BioBlock**® -kal és a **DropEffect**® -tel.

A **BioBlock**® technológia a fuga mikrostruktúrájában egyenletesen eloszló szerves molekulákat ad a





# Ultracolor Plus



Ultracolor Plus felhordása padlón gumilehúzóval



Ultracolor Plus felhordása falra gumisímitóval



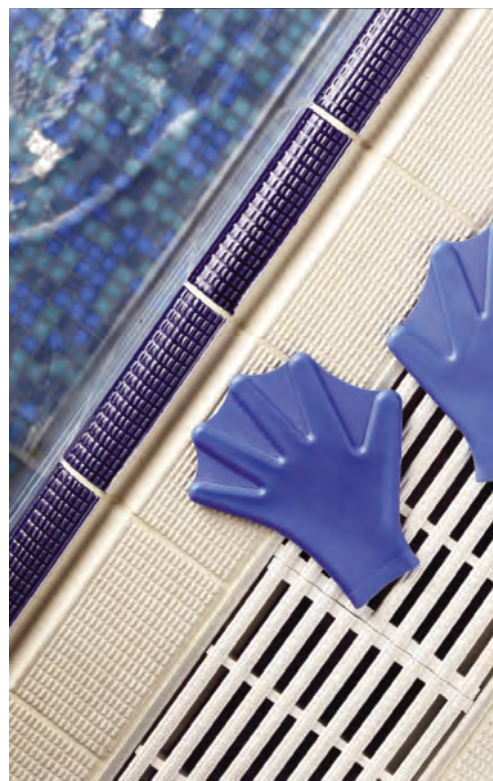
Fugák tisztítása és végtisztítása falon szivaccsal

habarcsához, amelyek nagymértékben megakadályozzák a penészedést és a mikroorganizmusok megtelepedését a felületen. A **DropEffect**<sup>®</sup>, egy ezzel együttműködő hatás révén, csökkenti a felszíni víz felszívódását. Az **Ultracolor Plus** javasolt és helyes vízmennyiséggel bekeverve, és helyesen alkalmazva a következő jellemzőket nyújtja:

- vízlepergető képesség;
- egyenletes folt- és kivirágzás-mentes szín, mivel az **Ultracolor Plus** nem tartalmaz kivirágásokat. Az elektronmikroszkóppal (SEM) végzett vizsgálatok kimutatták, hogy a hagyományos, Portlandcement kötőanyagú fugázóhabarcsokkal ellentétben az **Ultracolor Plus** speciális cementjei a hidratáció során nem képeznek kalcium hidroxid (mész-hidrát) kristályokat, amely a kivirágás okozója;
- ultraibolya sugárzásnak és légköri rombolóhatásoknak ellenálló színek;
- rövid várakozási idő a tisztítás előtt, és könnyű végső tisztítás;
- a fal- és padlófelületek rövid idő elteltével járhatók és használatba vehetők;
- sima és tömör felület, és az alacsony nedvszívó képesség miatt, a fuga felülete könnyen tisztítható;
- zsugorodáskompenzált, ezért a fugában nem keletkeznek repedések vagy hajszálrepedések;
- optimális kopásállóság, nyomó- és hajlítószilárdság fagyási/olvadási ciklusok után is, és ezért optimális tartósság;
- jó ellenálló-képesség a pH > 3 savakkal szemben.

## FONTOS FIGYELMEZTETÉSEK

- Az **Ultracolor Plus** nem tartalmaz Portland cementet, ezért ne keverje be cementtel vagy más hidraulikus kötőanyaggal. Soha ne adjon vizet a keverékhez, ha az már kötött kezdett.
- Az **Ultracolor Plus**-t soha ne keverje be sós vagy szennyeződött vízzel.
- A terméket +5°C és +35°C közötti hőmérsékleten használja.
- Megfelelőképpen kiszáradt vagy vízszigetelt aljzatokat fugázzon, hogy elkerülje fehéres bevonat kialakulását a fuga felszínén.
- Hézagkitöltés után a fugázóhabarcsot ne hintse meg **Ultracolor Plus** porral, nehogy a fugaszín egyenetlenné váljon.
- Ha a savállóság, a rendkívüli tartósság vagy a steril feltételek kialakítása a követelmény, használjon saválló epoxi fugázóhabarcsot.
- A falak és padlók mozgási hézagait soha ne **Ultracolor Plus**-szal töltsse ki, használjon helyette megfelelő rugalmas MAPEI hézagkitöltő-anyagot.
- Némely kerámia burkolólap vagy kőanyag felülete durva vagy mikropórusos, amely megnehezíti a végső letisztítást. Javasoljuk, hogy ellenőrizze az ilyen burkolóanyag tisztíthatóságát, és ha szükséges, hordjon fel védőbevonatot a burkolólapok felületére, ügyelve arra, hogy a szer ne kerüljön a hézagokba.
- Ha a fugák tisztítására savas tisztítószer alkalmaznak, előzetes próbatisztítás javasolt a színtartás ellenőrzésére. Az esetleges savmaradványokat mindig alaposan mossa le a fugák felületeiről.



Példa Ultracolor Plus-szal fugázott felületre úszómedencében

## HASZNÁLATI UTASÍTÁS

### A fugahézagok előkészítése

Fugázás előtt várja meg az ágyazó- vagy ragasztóhabarcs teljes kikeményedését. Ellenőrizze, hogy a termék termékismertetőjében megadott várakozási idő letelt-e.

A fugahézagokat tisztítsa ki a burkolólap vastagságának legalább 2/3-áig, és a port távolítsa el. A felesleges ragasztó- vagy ágyazóhabarcsot még friss állapotban távolítsa el. Különösen nedvszívó burkolólapoknál és/vagy keskeny fugahézagoknál, valamint meleg vagy szeles időben a fugahézagok kitöltése előtt tiszta vízzel nedvesítse meg a fugahézagokat. Bekeverés

Folyamatos keverés közben szórja az **Ultracolor Plus**-t egy tiszta (a por súlyára számított 21-23%-nyi tiszta vizet tartalmazó) rozsdamentes vagy műanyag edénybe. Kisfordulatszámú keverővel keverje simára úgy, hogy a keverék ne habosodjék. Hagyja állni 2-3 percig, majd a felhordás előtt röviden újra keverje át a habarcsot. A fugázóhabarcs a bekeveréstől számított 20-25 percen belül marad felhordható.

### A fugázóhabarcs felhordása

A fugahézagokat megfelelő MAPEI simító vagy gumilehúzót használva töltsse ki **Ultracolor Plus**-szal úgy, hogy a fugahézagokba került fugázóhabarcs egyenletes és tökéletesen tömör legyen. A felesleges **Ultracolor Plus**-t még friss állapotban távolítsa el úgy, hogy a burkolólapokat a simítóval vagy gumilehúzóval átlós irányban húzza le.

## MŰSZAKI ADATOK (jellemző értékek)

Megfelel az:

- európai EN 13888-nak CG2-ként
- ISO 13007-3 mint CG2WAF
- amerikai ANSI A118.7 - 1999-nek

### TERMÉKAZONOSÍTÓ ADATOK

Állag:	finom por
Szín:	a MAPEI színválaszték 26 színe
Látszólagos sűrűség (kg/m <sup>3</sup> ):	1.400
Szárazanyag tartalom (%):	100
Eltartható:	2 kg-os és 5 kg-os alumínium / műanyag zsákos csomagolás: 24 hónapig, száraz helyen, eredeti csomagolásban
1999/45/EK szerinti veszélyességi osztályozása:	nincs. Használat előtt olvassa el "Az előkészítés és a felhordás során betartandó biztonsági előírások" szakaszt, valamint a csomagoláson és a Biztonsági Adatlapon található információkat
Vámtarifai szám:	3824 50 90

### ALKALMAZÁSI ADATOK (+23°C-on 50% relatív páratartalom mellett)

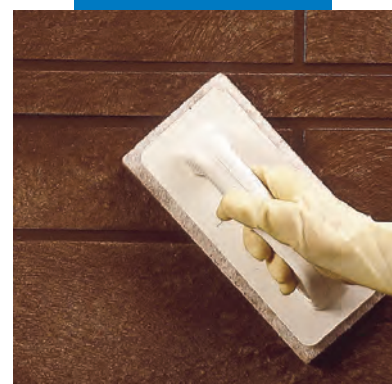
Keverési arány:	100 súlyrész <b>Ultracolor Plus</b> -hoz a fugázási pozíciótól és a szintől függően 21-23 súlyrész víz (táblázat rovata)
Keverék állaga:	sűrűnfolyós
Keverék térfogatsűrűsége (kg/m <sup>3</sup> ):	1.980
Keverék pH-ja:	kb. 11
Bedolgozási idő:	20-25 perc
Bedolgozási hőmérséklet:	+5°C-tól +35°C-ig
Fugázható: – falra normál kötésejű ragasztóhabarccsal ragasztva: – falra gyorskötésű ragasztóhabarccsal ragasztva: – falra ágyazóhabarcsba fektetve: – padlóra normál kötésejű ragasztóhabarccsal ragasztva: – padlóra gyorskötésű ragasztóhabarccsal ragasztva: – padlóra ágyazóhabarcsba fektetve:	4-8 óra múlva 1-2 óra múlva 2-3 nap múlva 24 óra múlva 3-4 óra múlva 7-10 nap múlva
Tisztítható:	15-30 perc múlva
Járható:	kb. 3 óra múlva
Használatba vehető:	24 óra (medencékben és úszómedencékben 48 óra) múlva

### VÉGSŐ TELJESÍTMÉNY

Hajlítószilárdság 28 napos korban (N/mm <sup>2</sup> ) (MSZ EN 12808-3):	9
Nyomószilárdság 28 napos korban (N/mm <sup>2</sup> ) (MSZ EN 12808-3):	40
Hajlítószilárdság ciklikus fagyasztás-olvasztás után (N/mm <sup>2</sup> ) (MSZ EN 12808-3):	9
Nyomószilárdság ciklikus fagyasztás-olvasztás után (N/mm <sup>2</sup> ) (MSZ EN 12808-3):	40
Kopásállóság (MSZ EN 12808-2):	700 (veszteség mm <sup>3</sup> -ben)
Zsugorodás (mm/m) (MSZ EN 12808-4):	1,5
Vízfelvétel (g) 30 perc múlva (MSZ EN 12808-5):	0,1
Vízfelvétel (g) 4 óra múlva (MSZ EN 12808-5):	0,2
Oldószer- és olajállóság:	kitűnő
Lúgállóság:	kitűnő
Savállóság:	jó, amennyiben pH > 3



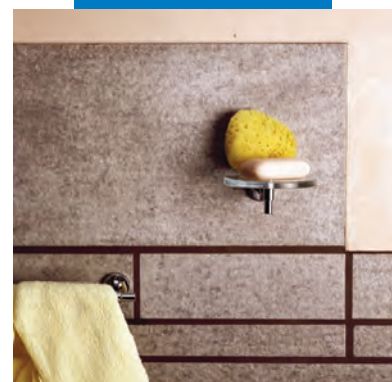
*Ultracolor Plus felhordása falra gumisímitóval*



*Fugatisztítás Scotch-Brite® -tal (részben megkötött terméknel)*

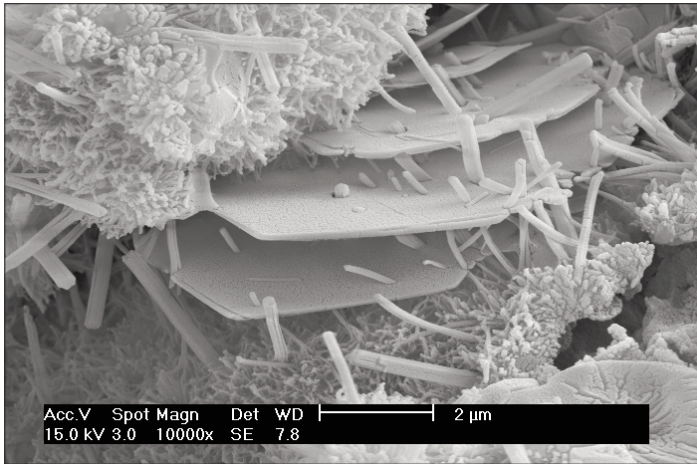


*Fugatisztítás és végtisztítás szivaccsal*

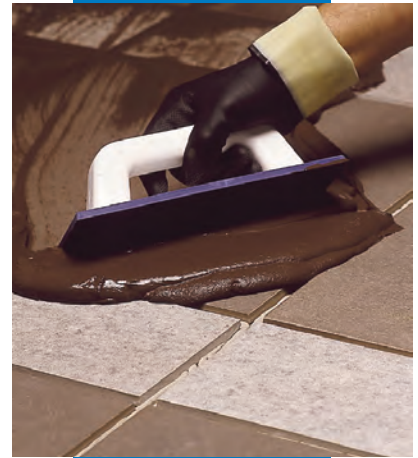


*Ultracolor Plus-szal fugázott porcelán burkolat*



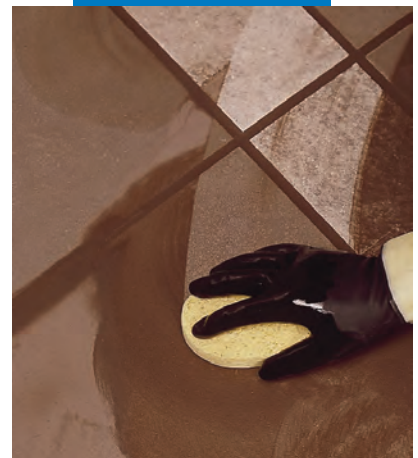
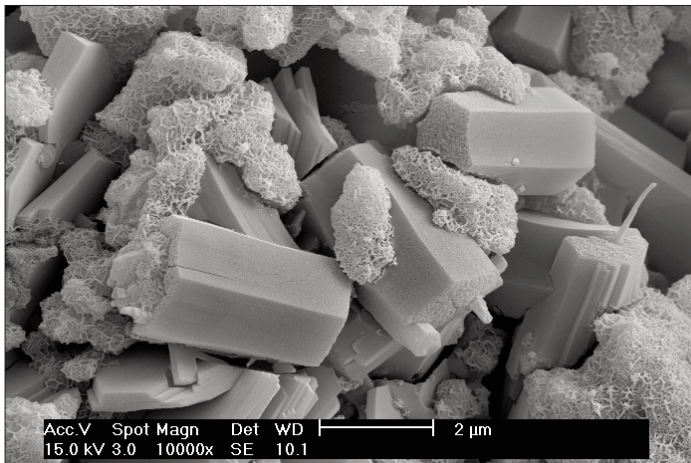


*Hagyományos fugázóhabarcs Portland cement bázisú kötőanyagának hidratációja*



*Ultracolor Plus terítése padlón gumisimítóval*

*Az Ultracolor Plus speciális cement bázisú kötőanyagának hidratációja. Figyelje meg a lamináris portlandit (kalcium hidroxid) kristályok hiányát*



*Fugázóhabarcs tisztítása és végtisztítása szivaccsal*

## Befejező műveletek

Amikor a keverék elvesztette képlékenységét, és mattá vált, általában 15-30 perc múlva, megnedvesített kemény cellulóz szivaccsal (pl. MAPEI szivaccsal), átlós irányban haladva tisztítsa le a felesleges **Ultracolor Plus**-t. A szivacsot gyakran öblítse ki úgy, hogy két külön vödört használj, az egyiket a letisztított fugázóhabarcs kiöblítésére, a másikat pedig – amely tiszta vizet tartalmaz – a szivacs ismételt kiöblítésére. Ez a művelet végezhető szivaccszalagos csempetisztító-géppel is. A burkolólapokról a felesleges fugázóhabarcs letisztítását 50-60 perc múlva is elvégezheti úgy, hogy a részlegesen megkötött terméket megnedvesített különleges fugatisztító filccel, Scotch-Brite® súrolószivaccsal vagy fugatisztító filckoronggal ellátott csempetisztító-géppel távolítja el. Egyrészt, ha a tisztítást túl korán kezdi meg (amikor a keverék még túl képlékeny), a fugahézagokból a keveréket részben kiszedheti, ezért annak színe egyenetlenné válhat. Másrészt, ha túl későn kezdi meg, és a habarcs már megkötött, csak mechanikus módszerrel lehet letisztítani, ami a burkolólap megkarcolásával járhat. Ha az **Ultracolor Plus**-t különösen forró, száraz vagy szeles időben hordja fel,

néhány óra elteltével nedvesítse meg a fugázóhabarcsot.

Az **Ultracolor Plus** nedves utókezelése a végső jellemzőket mindig javítja. A felületről az **Ultracolor Plus** poros réteget tiszta, száraz ronggyal törölheti. A felületről az esetleg visszamaradt **Ultracolor Plus** fugafátylat a végső tisztítás után savas tisztítószerrel (például **Keranet**-tel) távolíthatja el legkorábban 24 órával a fugázást követően a szer használati utasításának betartásával. A **Keranet**-et csak saválló felületekre használja, márványon és mésztartamú anyagokon soha.

## JÁRHATÓ

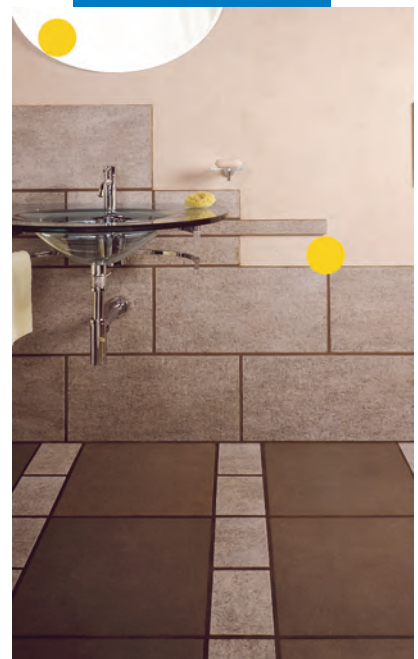
A padlók kb. 3 óra elteltével válnak járhatóvá.

## HASZNÁLATBAVÉTEL

Az **Ultracolor Plus**-szal fugázott felületek 24 óra elteltével vehetők használatba. A medencék a fugázást követően 48 óra múlva tölthetők fel.

## Tisztítás

A szerszámokat bő vízzel moshatja le, amíg a termék még friss. Megkötött állapotban csak mechanikus úton távolítható el.



*Példa Ultracolor Plus-szal fugázott porcelán fal- és padlóburkolatra fürdőszobában*





# Ultracolor Plus



Példa Ultracolor Plus-szal fugázott üvegmozaik burkolatra zuhanyfülkében



Példa Ultracolor Plus-szal fugázott kétszer égetett konyhai csempeburkolatra

## ANYAGSZÜKSÉGLET

Az Ultracolor Plus anyagszükséglete a fugahézagok szélességétől valamint a burkolólapok méretétől és vastagságától függ. A táblázatban néhány példa található az anyagszükségletre kg/m<sup>2</sup>-ben.

## KISZERELÉS

Az Ultracolor Plus valamint 5 és 2 kg-os alumínium zsákban kapható, a színeknek megfelelően.

## SZÍNEK

Az Ultracolor Plus a MAPEI színskála 26 színében kapható (lásd a színmintákat).

## ELTARTHATÓ

Normál körülmények között, eredeti, bontatlan papírzsák-csomagolásban 12 hónapig, alumínium / műanyag csomagolásban 24 hónapig. A tárolási idő előrehaladtával a kötési idő meghosszabbodhat, de ez a végső teljesítményt nem befolyásolja.

## AZ ELŐKÉSZÍTÉS ÉS A FELHORDÁS SORÁN BETARTANDÓ BIZTONSÁGI ELŐÍRÁSOK

A termék speciális hidraulikus kötőanyagokat tartalmaz, amelyek izzadsággal vagy más testnedvekkel érintkezve enyhén irritáló lúgos reakciót idézhetnek elő. Használjon védőkesztyűt és védőszemüveget! Termékünk biztonságos használatára vonatkozó további és teljes információt a Biztonsági Adatlap aktuális változata tartalmaz.

SAKEMBEREK SZÁMÁRA KÉSZÜLT TERMÉK.

## FIGYELMEZTETÉS

A termékismertetőben feltüntetett műszaki adatok, javaslatok és utasítások mindig csak a megadott feltételek mellett érvényesek. Az ettől eltérő munkakörülményekre és felhasználási területekre nem jelentenek kötelezettséget. Amennyiben a fentiekben ismertetettől eltérő munkakörülmények között vagy felhasználási területeken akarják a terméket használni, akkor a termék használatának megkezdése előtt megfelelő számú próbát kell végezni. Bár a termékismertetőben szereplő műszaki adatok és javaslatok legjobb tudásunkon és tapasztalatainkon alapulnak, ettől függetlenül csak a termékeink mindig azonos minőségére vállalunk garanciát.

A termékismertető aktuális változata elérhető a [www.mapei.com](http://www.mapei.com) honlapunkon.



A védjegy olyan nagyon alacsony illékony szervesanyag (VOC) kibocsátású MAPEI termékeket azonosít, amelyeket a padlón használt termékek káros anyag kibocsátását vizsgáló nemzetközi szervezet, a GEV (Gemeinschaft Emissionskontrollierte Verlegewerkstoffe, Klebstoffe und Bauprodukte e.V.) tanúsított.



Környezetvédelem iránti elkötelezettségünk Több mint 150 MAPEI termék segíti a tervezőket, kivitelezőket innovatív, a U.S. Green Building Council által tanúsított LEED követelményeknek megfelelő projektek létrehozásában. A LEED nemzetközi elismerés, a Zöld Épületek Tanácsának a díja, amelyet energia-és környezetvédelmi szempontból kiemelkedő építkezéseknek adnak át.

A termékre vonatkozó referenciák kérésre rendelkezésre állnak, illetve hozzáférhetők a [www.mapei.hu](http://www.mapei.hu) és [www.mapei.com](http://www.mapei.com) honlapokon



A JÖVŐT ÉPÍTJÜK